



# 第 11 回神道文化検定（神社検定）受検者統計

## □受検者数と合格率

等級	申込者数	受検者数	合格者数	合格率	平均点
	壹級	259名	239名	163名	68.2%
貳級	申込者数	受検者数	合格者数	合格率	平均点
	512名	448名	276名	61.6%	73.5点 /100点
参級	申込者数	受検者数	合格者数	合格率	平均点
	1,072名	1,000名	811名	81.1%	81.3点 /100点
初級	申込者数	受検者数	合格者数	合格率	平均点
	608名	542名	519名	95.8%	45.5点 /50点

## □受検者数と合格者数

	都道府県	オンライン壹級			オンライン貳級			オンライン参級			オンライン初級			合計		
		申込者	受検者	合格者	申込者	受検者	合格者	申込者	受検者	合格者	申込者	受検者	合格者	申込者	受検者	合格者
1	北海道	8	8	7	12	10	7	25	23	21	22	19	18	67	60	53
2	青森県	0	0	0	3	3	1	5	5	3	5	5	5	13	13	9
3	岩手県	2	1	1	0	0	0	2	2	2	2	0	0	6	3	3
4	宮城県	2	2	2	5	4	3	18	16	11	9	6	6	34	28	22
5	秋田県	0	0	0	1	0	0	1	1	0	0	0	0	2	1	0
6	山形県	2	2	1	2	2	2	4	4	3	2	2	2	10	10	8
7	福島県	3	2	1	4	3	2	6	5	4	3	3	3	16	13	10
8	茨城県	2	2	2	7	6	3	21	19	12	12	11	9	42	38	26
9	栃木県	2	2	2	1	1	1	11	10	7	7	6	5	21	19	15
10	群馬県	6	6	4	5	5	5	10	9	7	6	5	5	27	25	21
11	埼玉県	28	27	20	46	40	25	105	98	79	68	58	57	247	223	181
12	千葉県	15	13	9	31	29	15	70	67	60	43	41	40	159	150	124
13	東京都	56	52	36	127	111	66	223	210	163	118	109	103	524	482	368
14	神奈川県	19	17	13	42	35	25	89	85	72	59	54	52	209	191	162
15	新潟県	3	3	2	6	6	4	13	11	10	9	8	7	31	28	23
16	富山県	1	1	0	4	4	3	4	4	4	6	6	6	15	15	13
17	石川県	2	2	2	2	2	2	4	3	3	2	1	1	10	8	8
18	福井県	1	1	1	2	1	1	4	4	3	2	2	2	9	8	7
19	山梨県	1	1	1	4	3	2	6	6	4	2	2	2	13	12	9
20	長野県	3	2	2	4	4	2	13	13	9	5	4	4	25	23	17
21	岐阜県	4	4	2	7	7	5	10	10	8	8	8	8	29	29	23
22	静岡県	4	3	1	11	9	7	28	27	24	12	12	11	55	51	43
23	愛知県	9	9	7	31	29	14	45	40	32	18	17	17	103	95	70
24	三重県	6	6	4	16	15	10	21	19	15	5	4	4	48	44	33
25	滋賀県	1	1	0	3	3	1	9	9	9	8	6	6	21	19	16
26	京都府	11	10	9	14	12	7	22	19	16	11	10	9	58	51	41
27	大阪府	18	15	7	32	28	16	78	76	62	54	47	43	182	166	128
28	兵庫県	8	7	3	19	16	9	49	41	35	18	17	16	94	81	63
29	奈良県	2	2	1	11	7	5	9	8	8	3	2	2	25	19	16
30	和歌山県	2	2	0	1	1	1	4	4	4	2	2	2	9	9	7
31	鳥取県	0	0	0	1	1	1	6	6	4	4	3	3	11	10	8
32	島根県	1	1	0	2	2	1	10	10	7	4	3	3	17	16	11
33	岡山県	8	7	5	7	5	2	12	11	7	9	7	7	36	30	21
34	広島県	6	6	5	13	12	7	18	17	14	11	10	10	48	45	36
35	山口県	1	1	0	6	6	4	15	13	12	4	3	3	26	23	19
36	徳島県	1	1	0	0	0	0	1	1	1	3	2	2	5	4	3
37	香川県	2	2	2	3	3	1	4	3	2	4	3	3	13	11	8
38	愛媛県	3	3	1	2	2	0	4	4	4	3	3	3	12	12	8
39	高知県	0	0	0	1	1	0	2	1	1	1	1	1	4	3	2
40	福岡県	6	5	2	11	10	9	35	35	30	17	17	17	69	67	58
41	佐賀県	0	0	0	2	1	1	5	5	3	0	0	0	7	6	4
42	長崎県	3	3	2	0	0	0	4	4	3	3	3	3	10	10	8
43	熊本県	1	1	1	3	3	1	11	9	9	4	4	4	19	17	15
44	大分県	1	1	1	2	2	1	12	10	8	7	5	5	22	18	15
45	宮崎県	2	2	2	2	1	1	5	5	3	2	1	1	11	9	7
46	鹿児島県	3	3	2	3	2	2	14	14	10	9	9	8	29	28	22
47	沖縄県	0	0	0	1	1	1	5	4	3	2	1	1	8	6	5
48	総計	259	239	163	512	448	276	1,072	1,000	811	608	542	519	2,451	2,229	1,769



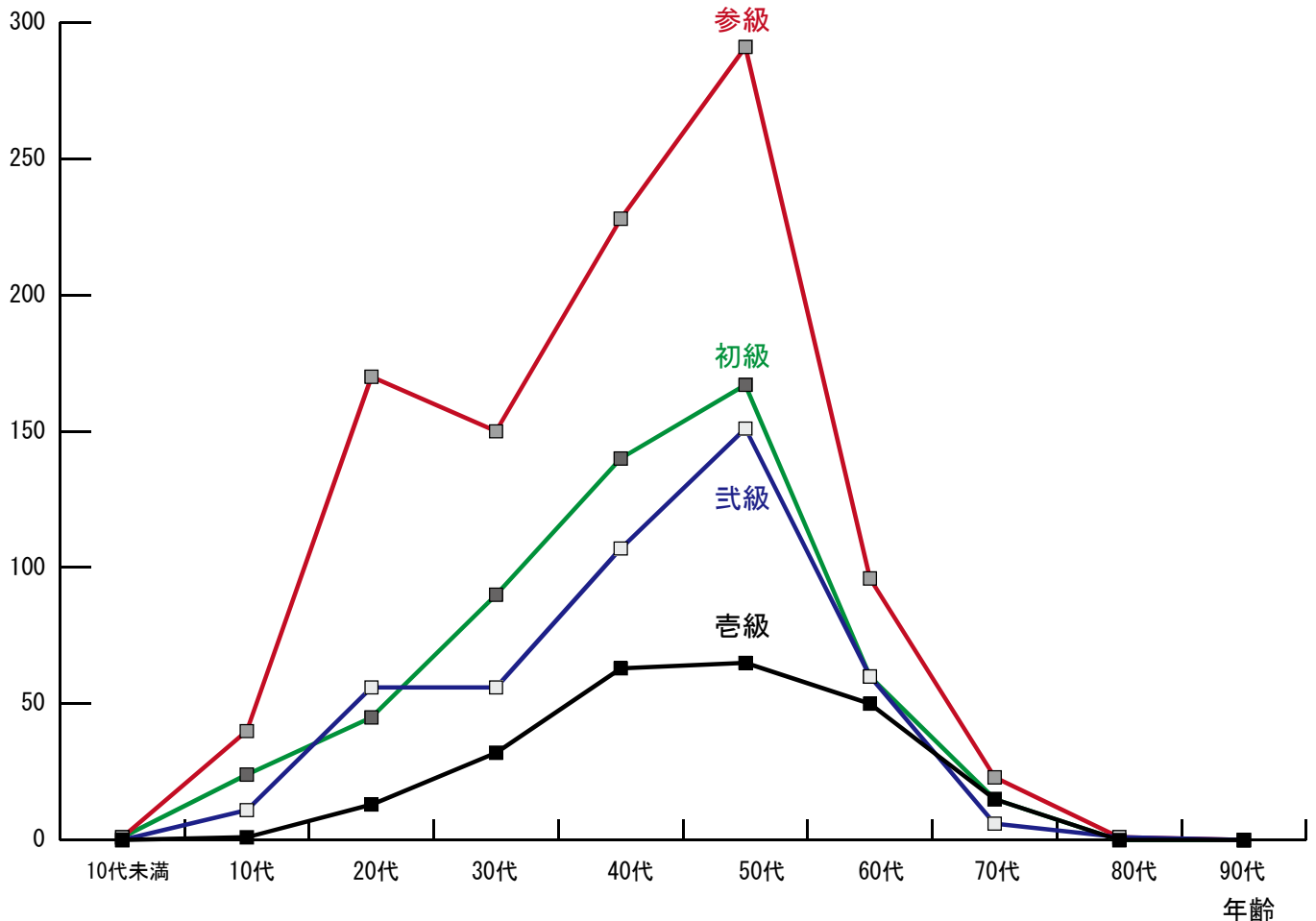
# 第 11 回神道文化検定（神社検定）受検者統計

## □年齢別

等級	10代未満	10代	20代	30代	40代	50代	60代	70代	80代	90代	総計
	壹級		1名	13名	32名	63名	65名	50名	15名		
貳級	10代未満	10代	20代	30代	40代	50代	60代	70代	80代	90代	総計
		11名	56名	56名	107名	151名	60名	6名	1名		448名
参級	10代未満	10代	20代	30代	40代	50代	60代	70代	80代	90代	総計
		1名	40名	170名	150名	228名	291名	96名	23名	1名	
初級	10代未満	10代	20代	30代	40代	50代	60代	70代	80代	90代	総計
		1名	24名	45名	90名	140名	167名	60名	15名		

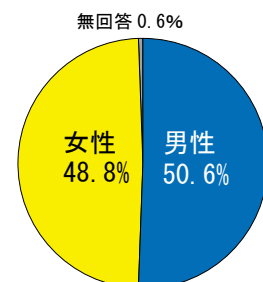
2,229名

## 受検者数



## □男女比

	壹級	貳級	参級	初級	総計	%
女性	97名	202名	509名	279名	1,087名	48.8%
男性	141名	244名	485名	259名	1,129名	50.6%
無回答	1名	2名	6名	4名	13名	0.6%
総計	239名	448名	1,000名	542名	2,229名	100.0%





## 第 11 回神道文化検定（神社検定）受検者統計

等級	申込者数	受検者数	合格者数	合格率	平均点
	259名	239名	163名	68.2%	76.5点

### □得点別人数

合格基準：70 問以上の正解

得点 (点)	人数 (人)	得点 (点)	人数 (人)
99	2	67	3
98	3	66	1
97	6	65	5
96	10	64	3
95	10	63	4
94	7	62	2
93	6	61	5
92	8	60	4
91	4	59	4
90	9	58	5
89	5	57	2
88	2	56	1
87	7	55	2
86	4	54	1
85	7	53	3
84	7	52	3
83	7	51	1
82	4	50	3
81	5	49	1
80	6	48	2
79	8	47	1
78	6	46	1
77	4	44	1
76	6	43	1
74	3	40	2
73	7	39	1
72	3	38	1
71	2	37	1
70	5	36	1
69	6	35	1
68	3	32	1
		合計	239



## 第 11 回神道文化検定（神社検定）受検者統計

弐級	申込者数	受検者数	合格者数	合格率	平均点
	512名	448名	276名	61.6%	73.5点

### □得点別人数

合格基準

70 問以上の正解

得点 (点)	人数 (人)	得点 (点)	人数 (人)
100	6	62	8
99	6	61	7
98	9	60	3
97	11	59	6
96	21	58	2
95	10	57	5
94	13	56	4
93	12	55	1
92	13	54	4
91	11	53	3
90	9	52	3
89	5	51	6
88	10	50	7
87	7	49	6
86	12	48	2
85	7	47	2
84	9	46	9
83	11	45	4
82	11	44	3
81	7	43	2
80	13	42	4
79	5	41	2
78	4	40	3
77	6	39	1
76	6	37	6
75	6	36	1
74	8	35	2
73	6	34	2
72	5	33	2
71	6	32	3
70	11	31	2
69	4	30	3
68	12	29	1
67	5	28	1
66	12	27	1
65	6	26	1
64	5	24	2
63	4	合計	448



## 第 11 回神道文化検定（神社検定）受検者統計

参級	申込者数	受検者数	合格者数	合格率	平均点
	1,072名	1,000名	811名	81.1%	81.3点

### □得点別人数

合格基準：70 問以上の正解 ※参級に限り 70 点以上の方が全体の 70%未満の場合は、  
全体受検者の上位 70%を合格認定

得点 (点)	人数 (人)	得点 (点)	人数 (人)
100	7	68	9
99	25	67	9
98	33	66	12
97	38	65	13
96	34	64	9
95	50	63	11
94	27	62	9
93	45	61	4
92	30	60	7
91	31	59	6
90	34	58	7
89	35	57	7
88	25	56	4
87	27	55	5
86	30	54	10
85	18	53	3
84	29	52	5
83	24	51	8
82	32	50	3
81	21	49	2
80	17	48	5
79	24	47	5
78	25	46	3
77	17	45	5
76	25	44	2
75	19	42	1
74	19	39	1
73	16	38	2
72	22	37	2
71	16	33	1
70	16	30	1
69	17	21	1
		合計	828



## 第 11 回神道文化検定（神社検定）受検者統計

初級	申込者数	受検者数	合格者数	合格率	平均点
	608名	542名	519名	95.8%	45.5点/50点

### □得点別人数

合格基準：35 問以上の正解

得点 (点)	人数 (人)
50	126
49	89
48	64
47	40
46	32
45	25
44	27
43	17
42	18
41	14
40	12
39	13
38	13
37	8
36	8
35	13
34	2
33	3
32	3
31	3
30	4
29	2
26	2
25	2
20	1
19	1
合計	542