



第9回神道文化検定（神社検定）受検者統計

□受検者数と合格率

等級	申込者数	受検者数	合格者数	合格率	平均点
	壹級	312名	287名	150名	52.3%
貳級	申込者数	受検者数	合格者数	合格率	平均点
	978名	867名	587名	67.7%	75.6点
参級	申込者数	受検者数	合格者数	合格率	平均点
	1,518名	1,381名	1,230名	89.1%	85.5点
初級	申込者数	受検者数	合格者数	合格率	平均点
	422名	391名	383名	98%	47.3点
合計	3,230名	2,926名	2,350名		

□受検者数と合格者数

	都道府県	壹級			貳級			参級			初級			合計		
		申込者	受検者	合格者	申込者	受検者	合格者	申込者	受検者	合格者	申込者	受検者	合格者	申込者	受検者	合格者
1	北海道	4	4	3	23	21	13	39	32	31	9	8	8	75	65	55
2	青森県	0			3	3	2	7	7	7	6	6	6	16	16	15
3	岩手県	1	1		3	3	3	8	5	5	0			12	9	8
4	宮城県	2	1	1	11	11	10	18	17	15	9	8	8	40	37	34
5	秋田県	0			6	5	3	5	5	5	0			11	10	8
6	山形県	1	1	1	3	3	3	8	7	7	3	3	3	15	14	14
7	福島県	3	3		9	6	3	16	15	13	5	4	4	33	28	20
8	茨城県	3	2		16	15	10	22	21	19	6	5	5	47	43	34
9	栃木県	2	2	2	14	12	11	17	17	15	10	9	9	43	40	37
10	群馬県	3	3	1	8	6	4	18	15	10	9	7	6	38	31	21
11	埼玉県	41	36	14	89	81	53	139	121	100	38	35	34	307	273	201
12	千葉県	19	18	10	58	54	37	104	95	88	22	21	20	203	188	155
13	東京都	72	64	32	197	171	114	311	284	259	83	82	80	663	601	485
14	神奈川県	25	23	13	93	80	51	149	139	120	45	41	40	312	283	224
15	新潟県	2	2		12	11	7	19	19	16	7	7	7	40	39	30
16	富山県	3	3	3	8	8	5	8	8	8	1	1	1	20	20	17
17	石川県	3	3	1	7	6	4	5	5	4	1	1	1	16	15	10
18	福井県	3	3	1	4	4	3	5	4	3	0			12	11	7
19	山梨県	0			5	4	3	3	3	3	0			8	7	6
20	長野県	4	4	3	9	8	6	14	12	11	4	4	4	31	28	24
21	岐阜県	2	2	1	10	7	5	16	13	11	4	4	4	32	26	21
22	静岡県	9	8	3	16	12	8	34	31	27	10	8	8	69	59	46
23	愛知県	12	12	10	44	39	21	69	67	63	21	21	20	146	139	114
24	三重県	12	12	5	27	25	15	57	53	44	3	3	3	99	93	67
25	滋賀県	5	5	3	11	10	5	11	9	8	1	1	1	28	25	17
26	京都府	10	9	6	24	24	16	52	48	45	17	17	17	103	98	84
27	大阪府	19	17	10	88	77	54	105	93	86	31	26	26	243	213	176
28	兵庫県	12	10	8	33	30	18	49	43	38	17	15	15	111	98	79
29	奈良県	4	4	1	17	14	10	15	14	14	4	4	4	40	36	29
30	和歌山県	1	1		4	4	3	13	13	11	1	1	1	19	19	15
31	鳥取県	1	1		2	2	1	2	1	1	1	1	1	6	5	3
32	島根県	0			9	7	5	9	8	8	2	2	2	20	17	15
33	岡山県	5	5	4	11	10	9	18	18	17	6	6	6	40	39	36
34	広島県	3	3	1	18	16	13	23	22	20	6	6	6	50	47	40
35	山口県	3	3	2	7	5	4	17	14	11	4	4	4	31	26	21
36	徳島県	0			5	5	2	7	7	7	1	1	1	13	13	10
37	香川県	0			7	5	3	5	5	3	2	2	2	14	12	8
38	愛媛県	3	3	2	5	5	4	6	6	5	3	3	3	17	17	14
39	高知県	0			1	1	1	2	2	2	1	1	1	4	4	4
40	福岡県	6	6	4	31	29	23	34	31	23	14	11	11	85	77	61
41	佐賀県	3	3	1	6	5	4	7	7	6	1	1	1	17	16	12
42	長崎県	3	3		7	7	5	6	4	3	1	1	1	17	15	9
43	熊本県	1	1	1	6	6	5	14	12	12	1	1	1	22	20	19
44	大分県	1	1		3	4	3	9	9	8	0			13	14	11
45	宮崎県	1			3	2	1	6	6	6	2	2	2	12	10	9
46	鹿児島県	4	4	2	5	4	4	12	9	8	7	4	3	28	21	17
47	沖縄県	1	1	1	0			5	5	4	3	3	3	9	9	8
	総計	312	287	150	978	867	587	1,518	1,381	1,230	422	391	383	3,230	2,926	2,350



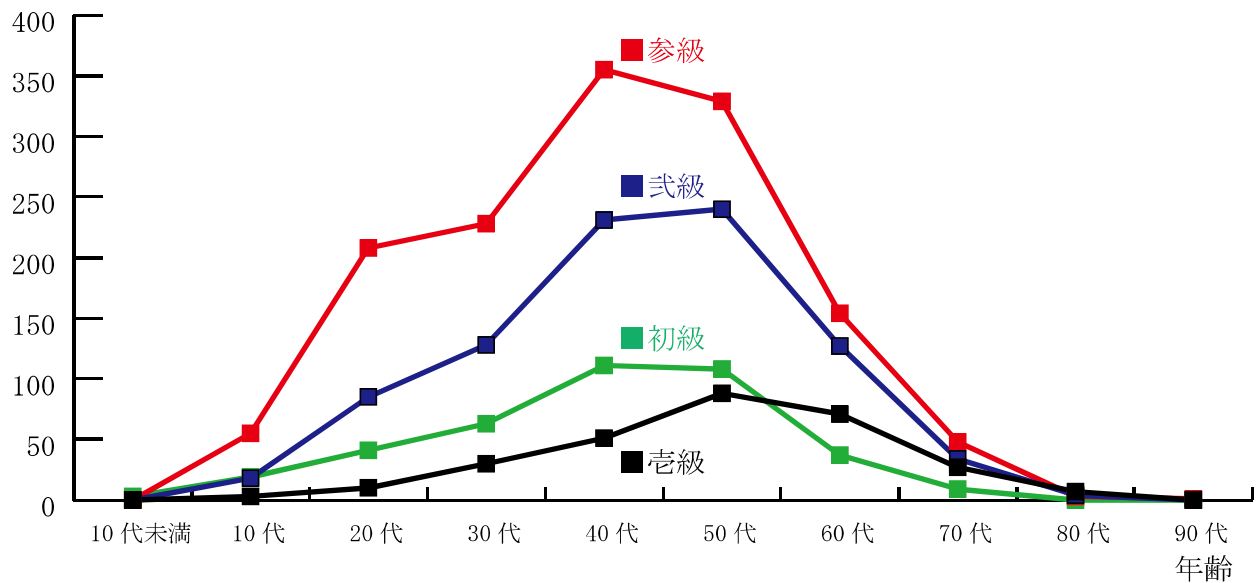
第9回神道文化検定（神社検定）受検者統計

□年齢別

等級	10代未満	10代	20代	30代	40代	50代	60代	70代	80代	90代	総計
	壹級		3名	10名	30名	51名	88名	71名	27名	7名	
貳級	10代未満	10代	20代	30代	40代	50代	60代	70代	80代	90代	総計
		18名	85名	128名	231名	240名	127名	34名	4名		867名
参級	10代未満	10代	20代	30代	40代	50代	60代	70代	80代	90代	総計
		55名	208名	228名	355名	329名	154名	48名	3名	1名	1,381名
初級	10代未満	10代	20代	30代	40代	50代	60代	70代	80代	90代	総計
		3名	19名	41名	63名	111名	108名	37名	9名		391名

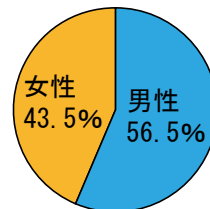
2,926名

受検者数



□男女比

	初級	参級	貳級	壹級	総計	%
男性	193名	795名	605名	233名	1,826名	56.5%
女性	229名	723名	373名	79名	1,404名	43.5%
総計	422名	1,518名	978名	312名	3,230名	100.0%





第9回神道文化検定（神社検定）受検者統計

等級	申込者数	受検者数	合格者数	合格率	平均点
	312名	287名	150名	52.3%	70点

□得点別人数

合格基準：70問以上の正解

得点（点）	人数（人）	得点（点）	人数（人）
100	3	67	6
99	1	66	3
98	2	65	11
97	1	64	9
96	2	63	3
95	4	62	3
94	1	61	6
93	5	60	12
92	2	59	7
91	4	58	2
90	7	57	6
89	6	56	1
88	7	55	3
87	2	54	3
86	3	53	2
85	6	52	4
84	4	51	3
83	10	50	5
82	4	49	1
81	4	48	5
80	10	47	2
79	6	46	4
78	9	45	3
77	4	44	3
76	2	43	2
75	7	42	1
74	7	41	2
73	6	40	3
72	9	36	1
71	7	35	1
70	5	34	1
69	7	23	1
68	10	16	1
		総計	287



第9回神道文化検定（神社検定）受検者統計

弐級	申込者数	受検者数	合格者数	合格率	平均点
	978名	867名	587名	67.7%	75.6点

□得点別人数

合格基準：70問以上の正解

得点 (点)	人数 (人)	得点 (点)	人数 (人)	得点 (点)	人数 (人)
100	8	64	10	28	2
99	8	63	10	26	1
98	9	62	14	25	1
97	24	61	8	24	1
96	16	60	13	23	1
95	26	59	18	22	1
94	19	58	6	9	1
93	27	57	9	8	1
92	36	56	8	4	1
91	31	55	10	総計	867
90	36	54	5		
89	28	53	4		
88	27	52	8		
87	15	51	7		
86	30	50	6		
85	25	49	7		
84	24	48	3		
83	21	47	2		
82	18	46	5		
81	17	45	8		
80	14	44	4		
79	17	43	5		
78	14	42	5		
77	16	41	3		
76	10	40	4		
75	13	39	4		
74	12	38	4		
73	11	37	3		
72	12	36	2		
71	11	35	3		
70	12	34	8		
69	11	33	4		
68	12	32	1		
67	6	31	1		
66	10	30	1		
65	16	29	2		



第9回神道文化検定（神社検定）受検者統計

参級	申込者数	受検者数	合格者数	合格率	平均点
		1,518名	1,381名	1,230名	89.1%

□得点別人数

合格基準：70問以上の正解

※参級に限り70点以上の方が全体の70%未満の場合は、全体受検者の上位70%を合格認定

得点（点）	人数（人）	得点（点）	人数（人）
100	61	64	7
99	60	63	6
98	72	62	4
97	56	61	10
96	56	60	5
95	69	59	7
94	70	58	8
93	54	57	3
92	61	56	7
91	68	55	8
90	52	54	2
89	39	53	7
88	44	52	4
87	36	51	4
86	46	50	1
85	48	49	4
84	29	48	4
83	29	47	1
82	23	46	3
81	38	45	2
80	24	43	3
79	23	36	1
78	20	35	2
77	18	32	1
76	18	29	1
75	25	総計	1,381
74	21		
73	14		
72	19		
71	19		
70	18		
69	10		
68	12		
67	11		
66	7		
65	6		



第9回神道文化検定（神社検定）受検者統計

初級	申込者数	受検者数	合格者数	合格率	平均点
	422名	391名	383名	98%	47.3点

□得点別人数

合格基準：35問以上の正解

得点（点）	人数（人）
50	173
49	70
48	27
47	28
46	13
45	16
44	11
43	12
42	7
41	3
40	5
39	3
38	1
37	8
36	4
35	2
34	1
32	2
31	1
30	1
28	1
22	1
14	1
総計	391