



第6回「神社検定」受検者統計

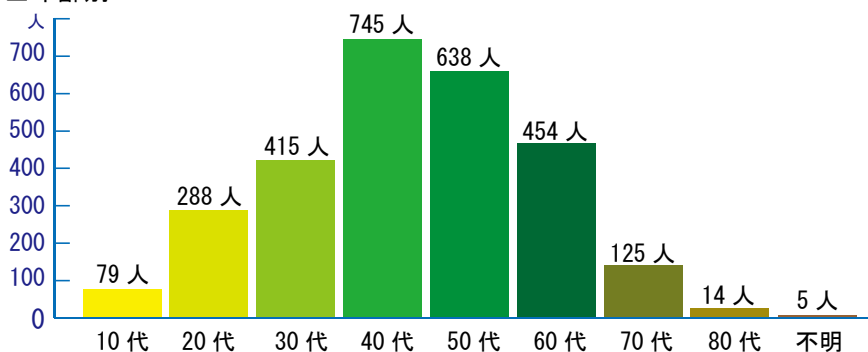
□受検者数と合格率

等級	申込者数	受検者数	合格者数	合格率	平均点
	壹級	354名	317名	81名	25.6%
貳級	申込者数	受検者数	合格者数	合格率	平均点
	1179名	887名	346名	39.0%	64.2点
参級	申込者数	受検者数	合格者数	合格率	平均点
	2178名	1559名	1101名	70.6%	76.8点

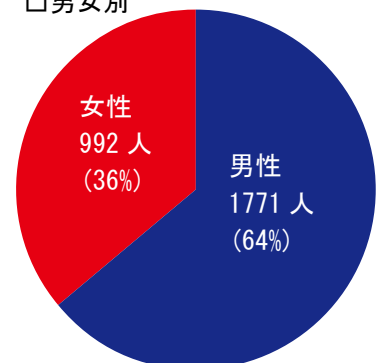
□会場別受検者数

会場	受検者数				会場	受検者数			
	壹級	貳級	参級	計		壹級	貳級	参級	計
東京都 (日本大学)	82	223	439	744	福井県 (福井県神社庁)	1	1	6	8
神奈川県 (鶴岡八幡宮)	9	20	53	82	石川県 (石川県神社庁)	5	6	11	22
神奈川県 (伊勢山皇大神宮)	16	35	41	92	富山県 (中小企業研修センター)	1	4	4	9
埼玉県 (埼玉県神社庁)	25	41	66	132	京都府 (京都府神社庁)	19	34	63	116
埼玉県 (武蔵一宮氷川神社)	0	42	81	123	大阪府 (森ノ宮医療学園専門学校)	20	58	111	189
千葉県 (千葉県神社庁)	6	22	26	54	兵庫県 (神戸山手大学)	8	25	44	77
茨城県 (茨城県神社庁)	3	16	28	47	奈良県 (帝塚山学園)	4	15	21	40
栃木県 (栃木県神社庁)	5	9	13	27	滋賀県 (滋賀県神社庁)	1	13	14	28
群馬県 (群馬県神社庁)	4	14	19	37	和歌山県 (和歌山県神社庁)	1	3	7	11
山梨県 (山梨県神社庁)	2	1	8	11	鳥取県 (宇倍神社)	0	3	3	6
北海道 (北海道神宮)	8	21	47	76	島根県 (島根県神社庁)	4	6	7	17
宮城県 (宮城県神社庁)	3	11	22	36	岡山県 (岡山県神社庁)	4	9	17	30
福島県 (福島県神社庁)	2	9	13	24	岡山県 (作楽神社)	1	0	1	2
岩手県 (岩手県神社庁)	0	0	4	4	広島県 (広島県神社庁)	3	16	18	37
青森県 (青森県神社庁)	3	2	4	9	山口県 (山口県神社庁)	5	8	6	19
山形県 (山形県神社庁)	2	3	3	8	徳島県 (徳島県神社庁)	1	7	2	10
秋田県 (秋田県神社庁)	0	0	3	3	香川県 (香川県神社庁)	3	9	11	23
三重県 (三重県神社庁)	3	10	18	31	愛媛県 (愛媛県神社庁)	2	6	9	17
三重県 (皇學館大学)	5	23	24	52	長崎県 (長崎県神社庁)	2	6	13	21
愛知県 (名古屋女子大学)	19	44	59	122	福岡県 (太宰府天満宮)	6	24	75	105
静岡県 (小國神社)	6	17	24	47	大分県 (大分県護国神社)	1	4	7	12
静岡県 (もくせい会館)	6	19	17	42	熊本県 (熊本県神社庁)	1	5	13	19
岐阜県 (岐阜県神社庁)	4	4	12	20	宮崎県 (宮崎県神社庁)	2	6	3	11
長野県 (長野県神社庁)	2	9	11	22	鹿児島県 (照國神社照國記念館)	3	7	14	24
新潟県 (新潟県神社庁)	4	6	15	25	団体受検 (4団体)	0	11	29	40

□年齢別



□男女別



第6回神社検定

壹級

得点別集計表

合格基準
100問中70問以上の正解

得点(点) 人数(人)

得点(点)	人数(人)
96	1
92	1
89	3
88	2
86	5
85	1
84	3
83	3
82	1
81	5
80	3
79	3
78	3
77	4
76	4
75	6
74	5
73	6
72	8
71	7
70	7
69	5
68	9
67	8
66	8
65	6
64	6
63	11
62	7
61	12
60	10
59	7
58	7
57	14
56	7
55	10
54	9
53	13

得点(点) 人数(人)

得点(点)	人数(人)
52	6
51	13
50	6
49	10
48	8
47	9
46	3
45	6
44	2
43	5
42	5
41	3
39	2
38	2
37	2
36	1
35	1
33	1
31	1
29	1

第6回神社検定

弐級

得点別集計表

合格基準
100問中70問以上の正解

得点(点) 人数(人)

得点(点)	人数(人)
99	1
98	4
97	1
96	6
95	3
94	4
93	6
92	8
91	7
90	12
89	16
88	6
87	7
86	11
85	13
84	14
83	11
82	14
81	14
80	11
79	21
78	17
77	12
76	16
75	20
74	20
73	20
72	22
71	16
70	13
69	13
68	19
67	27
66	28
65	17
64	18
63	19
62	18
61	18

得点(点) 人数(人)

得点(点)	人数(人)
60	16
59	21
58	19
57	13
56	16
55	22
54	16
53	14
52	14
51	11
50	16
49	17
48	14
47	7
46	15
45	14
44	10
43	13
42	9
41	12
40	8
39	12
38	12
37	5
36	10
35	6
34	7
33	2
32	3
31	1
30	1
29	2
28	2
27	1
26	1
24	1
1	1

第6回神社検定

参級

得点別集計表

合格基準
100問中70問以上の正解

得点(点)	人数(人)
100	11
99	27
98	27
97	30
96	42
95	25
94	34
93	35
92	35
91	37
90	57
89	41
88	44
87	40
86	41
85	52
84	44
83	31
82	37
81	41
80	30
79	48
78	45
77	27
76	27
75	35
74	40
73	38
72	21
71	27
70	32
69	35
68	21
67	29
66	23
65	29

得点(点)	人数(人)
64	27
63	20
62	17
61	20
60	21
59	13
58	10
57	17
56	21
55	13
54	10
53	10
52	13
51	3
50	11
49	13
48	8
47	7
46	8
45	8
44	8
43	6
42	8
41	3
40	3
39	4
38	6
37	4
36	1
35	1
34	1
33	3
30	1
23	1
10	1