



# 第5回「神社検定」受検者統計

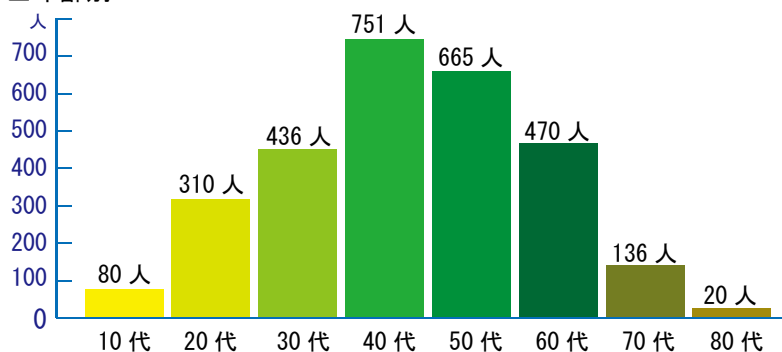
## □受検者数と合格率

等級	申込者数	受検者数	合格者数	合格率	平均点
	壹級	344名	314名	147名	46.8%
貳級	申込者数	受検者数	合格者数	合格率	平均点
	1016名	845名	323名	38.2%	63.3点
参級	申込者数	受検者数	合格者数	合格率	平均点
	2274名	1709名	1197名	70.0%	75.4点

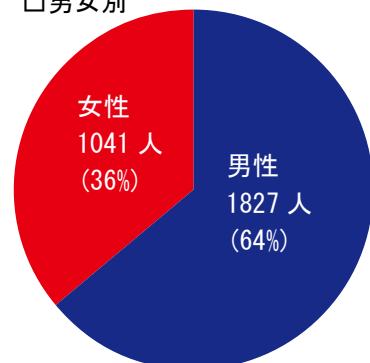
## □会場別受検者数

会場	受検者数				計	受検者数				計
	壹級	貳級	参級	計		壹級	貳級	参級	計	
東京都 (國學院大學)	97	214	394	705	福井県 (福井県神社庁)	0	4	5	9	
神奈川県 (鶴岡八幡宮)	7	31	84	122	石川県 (石川県神社庁)	6	5	4	15	
神奈川県 (伊勢山皇大神宮)	12	39	77	128	富山県 (中小企業研修センター)	2	6	11	19	
埼玉県 (武蔵一宮水川神社)	14	63	112	189	京都府 (京都府神社庁)	20	36	66	122	
千葉県 (千葉市民会館)	5	28	50	83	大阪府 (森ノ宮医療大学)	25	50	108	183	
茨城県 (茨城県神社庁)	5	9	27	41	兵庫県 (兵庫県私学会館)	6	27	46	79	
栃木県 (栃木県神社庁)	4	6	24	34	奈良県 (帝塚山学園)	8	18	22	48	
群馬県 (群馬県神社庁)	2	11	30	43	滋賀県 (滋賀県神社庁)	1	3	18	22	
山梨県 (山梨県神社庁)	2	2	8	12	和歌山県 (和歌山県神社庁)	1	1	9	11	
北海道 (北海道神宮)	7	21	47	75	鳥取県 (宇倍神社)	0	1	4	5	
宮城県 (宮城県神社庁)	4	9	15	28	島根県 (島根県神社庁)	3	1	9	13	
福島県 (福島県神社庁)	0	13	12	25	岡山県 (岡山県神社庁)	5	11	18	34	
岩手県 (岩手県神社庁)	0	2	4	6	岡山県 (作楽神社)	1	0	4	5	
青森県 (青森県神社庁)	0	4	5	9	広島県 (広島県神社庁)	1	14	37	52	
山形県 (山形県神社庁)	4	3	5	12	山口県 (山口県神社庁)	2	8	10	20	
秋田県 (秋田県神社庁)	0	1	5	6	徳島県 (徳島県神社庁)	0	5	6	11	
三重県 (三重県神社庁)	2	11	20	33	香川県 (香川県神社庁)	2	8	11	21	
三重県 (皇學館大学)	4	29	29	62	愛媛県 (愛媛県神社庁)	1	5	8	14	
愛知県 (名古屋文化短期大学)	25	51	84	160	長崎県 (長崎県神社庁)	3	4	9	16	
静岡県 (小國神社)	3	10	38	51	福岡県 (太宰府天満宮)	9	15	65	89	
静岡県 (静岡県神社庁)	5	15	28	48	大分県 (大分県神社庁)	0	2	6	8	
岐阜県 (岐阜県神社庁)	5	7	12	24	熊本県 (熊本県神社庁)	0	4	11	15	
長野県 (長野県神社庁)	3	7	19	29	宮崎県 (宮崎神宮会館)	1	4	7	12	
新潟県 (新潟県神社庁)	5	7	15	27	鹿児島県 (照國神社照國記念館)	2	9	28	39	
					団体受検 (9団体)	0	11	43	54	

## □年齢別



## □男女別



# 第5回神社検定

## 壹級

### 得点別集計表

合格基準  
100問中70問以上の正解

得点(点) 人数(人)

得点(点)	人数(人)
94	4
93	2
91	2
90	4
89	2
88	6
87	2
86	3
85	3
84	2
83	6
82	6
81	7
80	8
79	3
78	8
77	8
76	9
75	9
74	8
73	7
72	13
71	11
70	14
69	11
68	12
67	7
66	6
65	3
64	3
63	10
62	13
61	10
60	8
59	3
58	4
57	8
56	8

得点(点) 人数(人)

得点(点)	人数(人)
55	6
54	7
53	6
52	9
51	2
50	6
49	4
48	4
47	7
45	1
43	2
42	3
41	2
40	1
35	1

# 第5回神社検定

## 弐級

### 得点別集計表

合格基準  
100問中70問以上の正解

得点(点) 人数(人)

得点(点)	人数(人)
98	1
97	2
96	2
95	3
94	11
93	8
92	13
91	6
90	9
89	7
88	11
87	8
86	9
85	13
84	14
83	14
82	12
81	14
80	18
79	12
78	14
77	13
76	11
75	23
74	16
73	17
72	16
71	14
70	12
69	23
68	14
67	16
66	15
65	14
64	15
63	18
62	22
61	20
60	17

得点(点) 人数(人)

得点(点)	人数(人)
59	10
58	21
57	22
56	9
55	16
54	20
53	7
52	14
51	15
50	22
49	19
48	13
47	9
46	12
45	9
44	8
43	12
42	9
41	13
40	6
39	11
38	4
37	5
36	10
35	6
34	7
33	11
32	5
31	2
30	4
29	6
28	1
26	4
24	1
23	1
22	1
20	1
18	1
1	1

# 第5回神社検定

## 参級

### 得点別集計表

合格基準  
100問中70問以上の正解

得点(点) 人数(人)

得点(点)	人数(人)
100	11
99	10
98	13
97	14
96	17
95	22
94	27
93	24
92	40
91	39
90	40
89	42
88	42
87	60
86	63
85	51
84	44
83	61
82	44
81	52
80	50
79	36
78	34
77	41
76	49
75	35
74	43
73	50
72	47
71	43
70	53
69	38
68	32
67	30
66	32
65	27

得点(点) 人数(人)

得点(点)	人数(人)
64	21
63	20
62	27
61	27
60	26
59	14
58	18
57	16
56	23
55	16
54	16
53	15
52	18
51	9
50	9
49	13
48	9
47	4
46	10
45	4
44	7
42	5
41	3
40	4
39	4
38	2
37	2
36	2
35	1
34	1
33	1
32	2
27	1
22	1
20	1
0	1