



# 第4回「神社検定」受検者統計

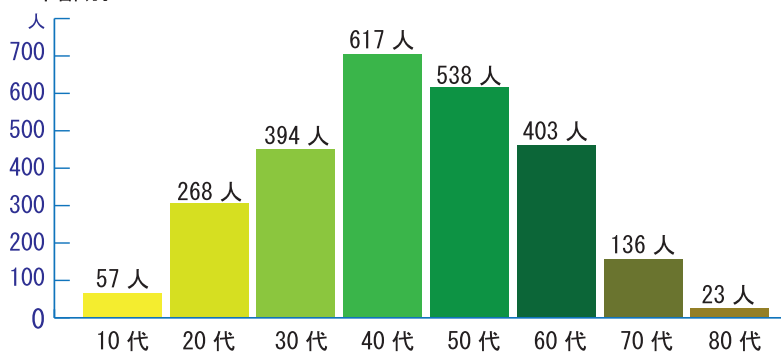
## □受検者数と合格率

等級	申込者数	受検者数	合格者数	合格率	平均点
	壹級	331名	300名	83名	27.7%
貳級	申込者数	受検者数	合格者数	合格率	平均点
	1000名	824名	265名	32.1%	62.3点
参級	申込者数	受検者数	合格者数	合格率	平均点
	2047名	1312名	930名	70.9%	70.7点

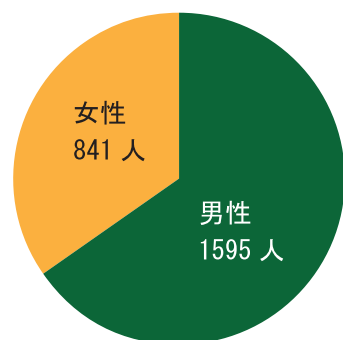
## □会場別受検者数

	会場別受検者数				会場別受検者数				
	壹級	貳級	参級	計	壹級	貳級	参級	計	
東京都 (國學院大學)	89	229	315	633	福井県 (福井県神社庁)	1	1	5	7
神奈川県 (鶴岡八幡宮)	5	27	74	106	石川県 (白山比咩神社)	4	9	10	23
神奈川県 (伊勢山皇大神宮)	8	30	74	112	富山県 (中小企業研修センター)	1	7	12	20
埼玉県 (武蔵一宮氷川神社)	22	47	93	162	京都府 (京都府神社庁)	14	40	47	101
千葉県 (千葉経済大学)	8	20	36	64	大阪府 (立命館大学)	30	45	67	142
茨城県 (茨城県神社庁)	2	8	17	27	兵庫県 (神戸山手大学)	12	28	34	74
栃木県 (栃木県神社庁)	2	4	16	22	奈良県 (帝塚山学園)	11	25	24	60
群馬県 (群馬県神社庁)	0	2	14	24	滋賀県 (滋賀県神社庁)	0	5	10	15
山梨県 (山梨県神社庁)	2	2	6	10	和歌山県 (和歌山県神社庁)	1	5	8	14
北海道 (北海道神宮)	4	21	27	52	鳥取県 (宇倍神社)	0	1	3	4
宮城県 (宮城県神社庁)	3	8	23	34	島根県 (島根県神社庁)	2	9	4	15
福島県 (福島県神社庁)	1	8	10	19	岡山県 (岡山県神社庁)	3	7	14	24
岩手県 (岩手県神社庁)	0	1	5	6	岡山県 (作楽神社)	1	0	5	6
青森県 (青森県神社庁)	0	3	7	10	広島県 (広島県神社庁)	2	8	24	34
山形県 (山形県神社庁)	2	3	1	6	山口県 (山口県神社庁)	3	4	11	18
秋田県 (秋田県神社庁)	0	3	1	4	徳島県 (徳島県神社庁)	0	5	2	7
三重県 (三重県神社庁)	3	11	9	23	香川県 (香川県神社庁)	0	10	13	23
三重県 (皇學館大学)	6	31	33	70	愛媛県 (愛媛県神社庁)	2	1	5	8
愛知県 (名古屋文化短期大学)	20	43	67	130	長崎県 (長崎県神社庁)	1	6	7	14
静岡県 (小國神社)	3	9	25	37	福岡県 (太宰府天満宮)	7	16	42	65
静岡県 (静岡県神社庁)	7	14	17	38	大分県 (八幡朝見神社)	1	2	5	8
岐阜県 (岐阜県神社庁)	3	8	14	25	熊本県 (熊本県神社庁)	3	3	10	16
長野県 (長野県神社庁)	2	6	7	15	宮崎県 (宮崎県神社庁)	1	9	4	14
長野県 (四柱神社)	2	4	4	10	鹿児島県 (照國神社会館)	2	5	14	21
新潟県 (新潟県神社庁)	4	7	7	18	団体受検 (10団体)	0	16	30	46

## □年齢別



## □男女別



# 第4回神社検定

## 壹級

### 得点別集計表

合格基準  
100問中70問以上の正解

得点(点)	人数(人)	得点(点)	人数(人)
94	3	55	8
93	1	54	11
91	1	53	11
89	1	52	4
87	3	51	4
86	3	50	10
85	2	49	6
84	2	48	4
83	6	47	6
82	4	46	3
81	3	45	6
80	3	44	2
79	3	43	5
78	3	42	1
77	6	41	2
76	4	40	3
75	4	39	2
74	8	38	2
73	5	37	2
72	7	35	1
71	5	31	2
70	6		
69	8		
68	13		
67	10		
66	11		
65	6		
64	4		
63	11		
62	13		
61	3		
60	7		
59	3		
58	8		
57	10		
56	15		

# 第4回神社検定

## 弐級

### 得点別集計表

合格基準  
100問中70問以上の正解

得点(点)	人数(人)	得点(点)	人数(人)
99	1	62	19
97	2	61	20
95	2	60	13
94	5	59	18
93	1	58	20
92	3	57	19
91	2	56	17
90	4	55	16
89	5	54	26
88	2	53	22
87	6	52	23
86	7	51	13
85	3	50	28
84	9	49	14
83	11	48	16
82	13	47	12
81	9	46	23
80	9	45	13
79	13	44	9
78	13	43	6
77	10	42	8
76	23	41	16
75	18	40	9
74	18	39	6
73	14	38	3
72	20	37	2
71	18	36	4
70	24	34	5
69	21	33	3
68	21	32	1
67	18	31	3
66	25	29	2
65	19	27	1
64	21	23	1
63	23		

## 第4回神社検定

# 参級

### 得点別集計表

合格基準  
100問中70問以上の正解

参級に限り、70問以上の正解者が  
全体の70%未満でしたので、受検  
者の上位70%を合格認定しており  
ます。(62点以上合格)

得点(点)	人数(人)	得点(点)	人数(人)
100	2	64	23
99	3	63	18
98	9	62	24
97	9	61	20
96	13	60	22
95	17	59	29
94	17	58	18
93	14	57	17
92	19	56	28
91	27	55	18
90	25	54	29
89	14	53	23
88	33	52	13
87	29	51	17
86	34	50	11
85	25	49	14
84	29	48	16
83	33	47	8
82	24	46	13
81	28	45	17
80	33	44	6
79	24	43	9
78	31	42	6
77	24	41	8
76	35	40	8
75	36	39	4
74	36	38	6
73	23	37	2
72	32	36	7
71	27	34	3
70	27	33	4
69	30	32	2
68	24	30	2
67	31	22	1
66	19	20	1
65	29		